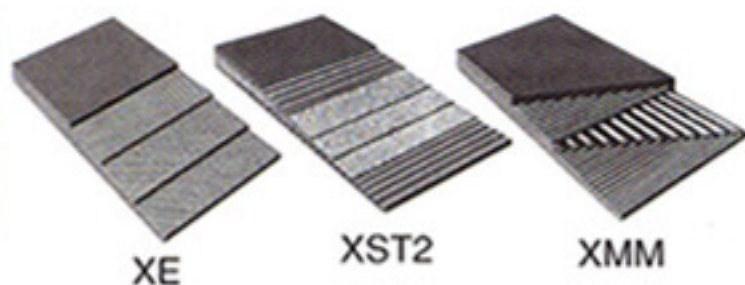
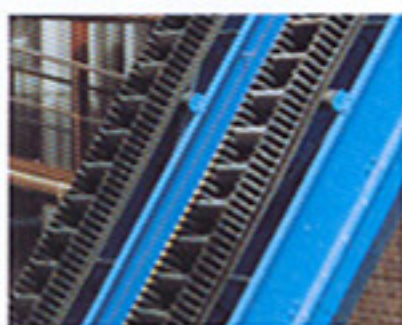


Bandes Transporteuses



XE

XST2

XMM

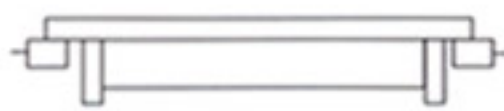
Les bandes transporteuses alfabelt sont raides en trame.
Une excellente rigidité transversale est nécessaire pour permettre :

- ▶ Les inflexions concaves et connexes ;
- ▶ Un support du brin de retour sur les plages latérales, sans fléchissement de la bande.

Dans le sens longitudinal, la souplesse des bandes classiques est conservée. En d'autres termes, les bandes raides en trame ne nécessitent pas de diamètres de tambours plus importants que les bandes à carcasse EP.



BT non raide en trame



BT raide en trame

Type	Tension N/mm	Revêtement mm	Epaisseur mm	Poids kg/m	Ø mini mm	Qualité
XE 250/2	250	2+2	8	9,5	200	A. H. T. FI. BLC.
XE 400/3	400	4+2	11	12	315	//
XE 630/4	630	4+2	13	15	300	//
XST2 315/2	315	4+3	11	14	315	//
XST2 500/3	500	4+3	13	16	450	//
XST2 800/3	800	4+3	15	19	630	//

A : Anti-Abrasion
H : Anti-Gras
T : Anti-Chaleur
FI : Ignifuge
BLC : Alimentaire

XE : Bande textile à raidisseurs textiles.
XST2 : Bande textile à raidisseurs métalliques
XMM* : Bande métal à raidisseurs métalliques (sur demande)

